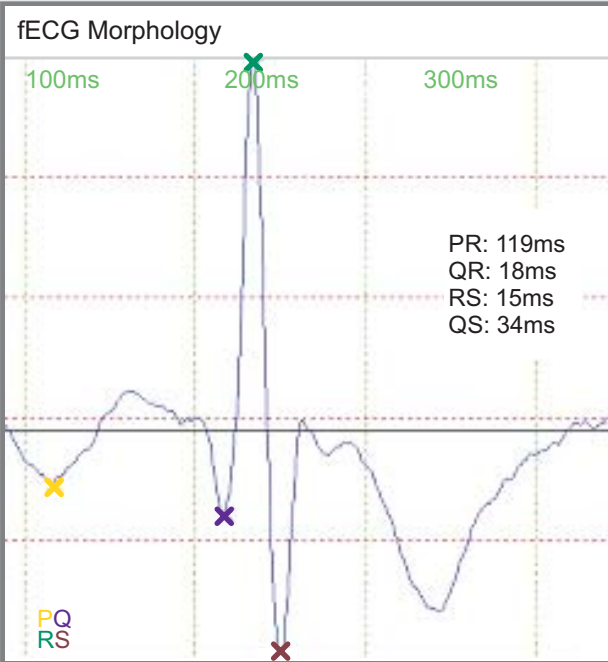


Monica AN24™ Forschung



- Die Monica DK Software bietet Zugriff auf die folgenden Faktoren:
 - fetale EKG-Morphologie
 - Beat-to-Beat-Messung der fetalen und maternalen Herzrate
 - echte fetale Herzratenvariabilität
 - Arrhythmien
 - Elektrohysterogramm (EHG)
 - fortschrittliche Analysefunktionen
- Aufzeichnung und Speicherung der abdominalen elektrophysiologischen Rohsignale für die Dauer von 20 Stunden und mehr.
- Diese aufgezeichneten elektrophysiologischen Signale umfassen die elektrischen Signale des Herzens des Fötus und der Mutter sowie die Signale der uterinen Aktivität und der abdominalen Muskeltätigkeit.
- Die Rohdaten können dann mithilfe der Monica Development Kit (DK) Software heraufgeladen, angezeigt, analysiert, exportiert und zur Berichterstellung herangezogen werden.
- Einsatz im Krankenhaus oder zuhause. Der AN24 kann im Echtzeitmodus oder bei IP-Übereinstimmung als Aufzeichnungsgerät für den späteren Datendownload auf einen PC bzw. ein Notebook mit installierter Monica DK Software genutzt werden.

Vorteile und Anwendungsbereiche

Fetales Verhalten. Kombination aus fetaler Bewegung und Beat-to-Beat-Herzratenvariabilität.

Fetale Bewegungen. Veränderungen der fetalen EKG-Morphologie können mit den fetalen Bewegungen, der Atemtätigkeit und der fetalen Lage in Beziehung gesetzt werden.

Wirkung von Behandlungsmaßnahmen (medikamentöse Behandlungsversuche)

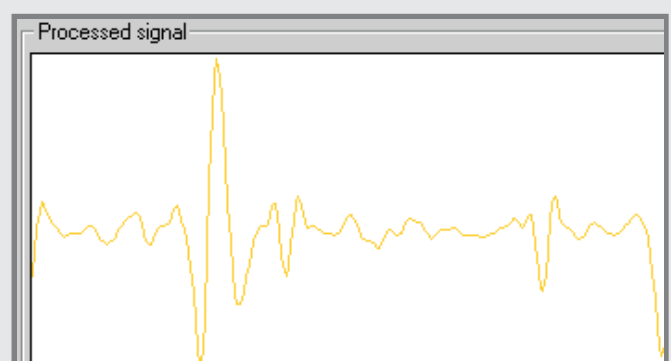
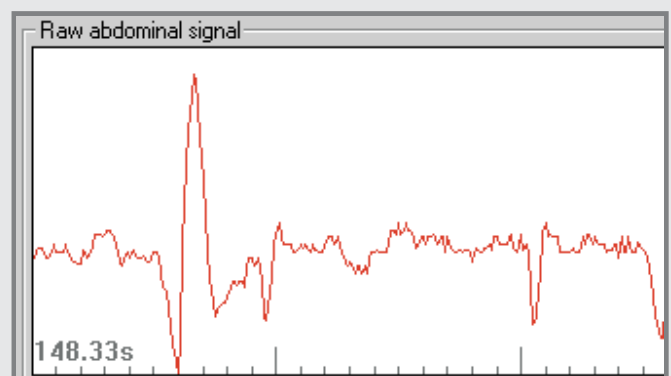
Wehen und Entbindung

Fetale EKG-Morphologie

Echte fetale RR-Intervalle (Beat-to-Beat-Messung)

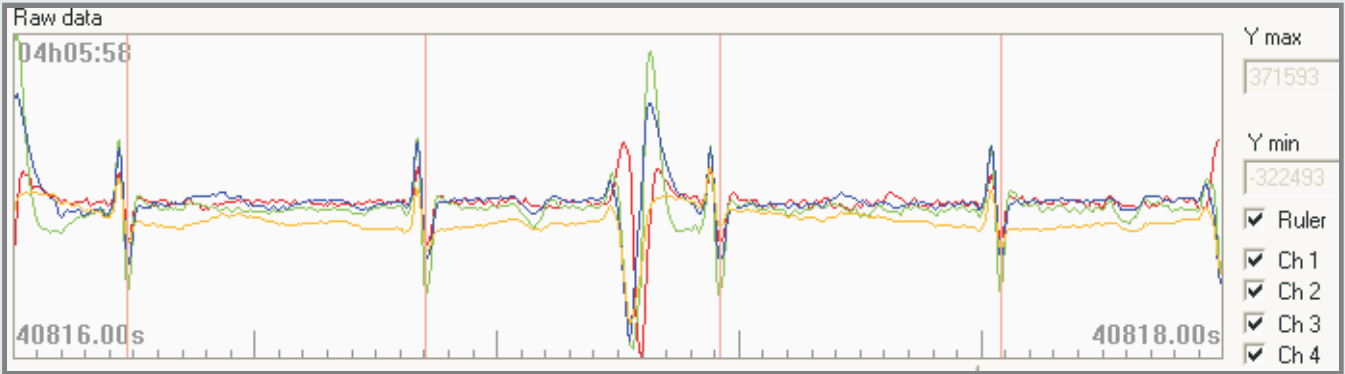
Vorzeitige Wehentätigkeit

Geburtsfortschritt



- Es werden vier getrennte Kanäle aufgezeichnet. Drei Kanäle mit einer Abtastrate von 300 Hz und ein Kanal mit einer Abtastrate von 900 Hz.

- Einzelne fetale EKG-Komplexe können manuell ausgewählt werden.



- Fortschrittliche Analysefunktionen ermöglichen es dem Benutzer, Kriterien für die Berechnungen festzulegen.

General results

- > Length: 14H10
- > Global loss: 3.54%
- > Analysis loss: 4.72%
- > Frames: 56/56

On selected frames :

- > Mean HR: 138.5 Bpm
- > Baseline: 136.3 Bpm
- > HR variation: (77)
- Low: 10.4% at 7.6ms
- RMSSD: 7.9ms
- High: 89.6% at 18.2ms
- RMSSD: 12.9ms
- > Transitions: 12
- 1.9 per hour
- > Short large accel.: 10
- > Long large accel.: 0
- > Small accel.: 115
- > Large decel.: 19
- > Small decel.: 50

Data

- Beat to beat HR
- Averaged HR
- Frequency : 300
- Period (s) : 3.75
- HR Limits
- averaged MHR

By frame results		Accelerations / decelerations									
Time (hh:mm)	Loss (%)	Mean (Bpm)	Basal (Bpm)	SD low (%)	SD low (ms)	SD high (ms)	rmssd (ms)	Transitions	Short Accel.	Long Accel.	Large Decel.
16:45	0.0	140.65	137.49	0.0	0.00	11.71	9.80	0	3	0	0
17:00	7.9	136.14	132.28	0.0	0.00	15.87	14.69	0	2	0	0
17:15	0.0	128.45	125.81	0.0	0.00	24.83	16.48	0	0	0	0
17:30	1.7	141.09	132.63	0.0	0.00	0.00	0.00	0	4	0	0
17:45	5.8	144.09	140.24	0.0	0.00	20.81	13.76	0	1	0	0
18:00	1.3	135.77	134.74	0.0	0.00	12.99	9.29	0	0	0	0
18:15	7.9	141.86	137.84	0.0	0.00	17.23	14.34	0	2	0	0
18:30	0.0	147.42	144.13	0.0	0.00	19.76	14.56	0	0	0	0
18:45	0.4	153.40	150.65	0.0	0.00	14.02	10.71	0	1	0	0
19:00	0.8	145.52	143.14	0.0	0.00	17.05	11.28	0	1	0	0
19:15	1.3	140.64	136.84	0.0	0.00	21.79	13.97	0	3	0	0
19:30	1.3	141.57	137.69	0.0	0.00	16.91	13.79	0	2	0	0

Analysis

Variability

Frame (minute) : 5

Loss max. (%) : 10

SD thresh. (ms) : 10

Diurnal analysis

Frame (minute) : 15

Loss max. (%) : 50

hour/min/second

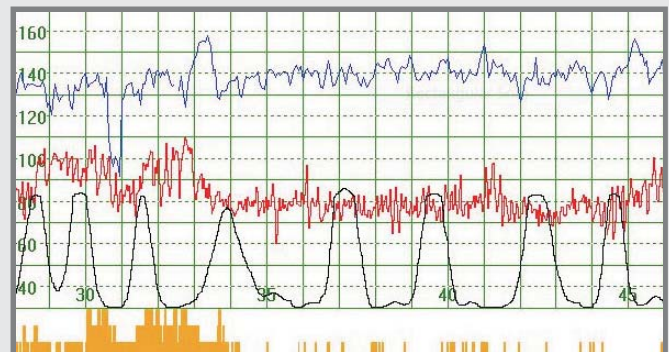
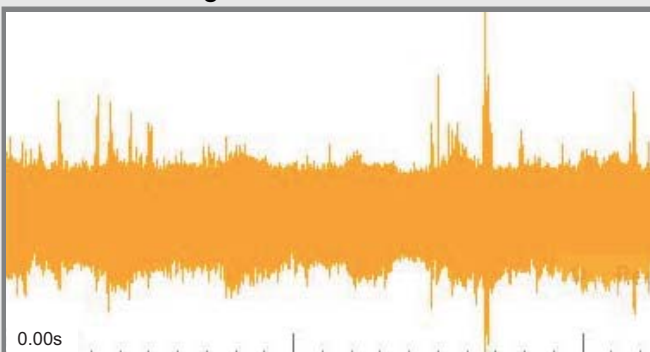
Accelerations / decelerations

HR change (bpm)	Large acc	Small acc	Large dec	Small dec
15	10	15	10	10
t1 (sec): 15	5	15	5	5
t2 (min): 3				

Plot type: Baseline

Buttons: Load, Analyse, Print Report, Print Graph, Save Results, OK

- Zusätzlich zur Häufigkeit der Kontraktionen ist auch der Zugriff auf das Rohsignal des Elektrohysterogramms (EHG) möglich. Es gibt Aufschluss über die Art der Kontraktionen, ihrer Stärke und Ausbreitung etc.



Monica Healthcare Ltd. T: +44 (0) 115 9124540
 BioCity, Pennyfoot Street, F: +44 (0) 115 9124289
 Nottingham E: info@monicahealthcare.com
 NG1 1GF UK W: www.monicahealthcare.com

CE 00843 Registered Firm ISO 13485
 Part No: 100-TF-005 Part F, rev F, April 08
 Protected by WPO Patents.
 © Monica Healthcare Ltd, 2008
 Monica Healthcare behält sich das Recht vor,
 die Spezifikationen jederzeit und ohne vorherige
 Ankündigung oder Verpflichtung zu ändern bzw.
 die Produktion seiner Produkte einzustellen. Monica
 Healthcare kann für Folgen, die durch die Nutzung
 dieses Dokuments entstehen, nicht zur
 Verantwortung gezogen werden.

Vertrieben durch:

MED-DEPOT Berlin
 Rhinstr.137a D-10315 Berlin
 T: 030 / 85 99 44- 60 / F: 030 / 85 99 44- 80
 E-Mail: Kollaske@mdberlin.com
 Home: www.mdberlin.com